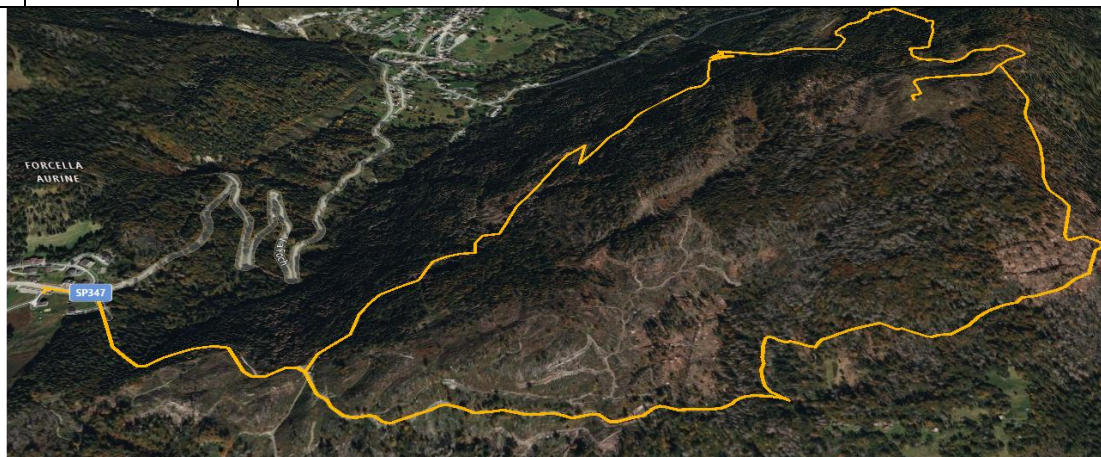


SELVA DI CADORE LUGLIO 2026 – PERCORSI

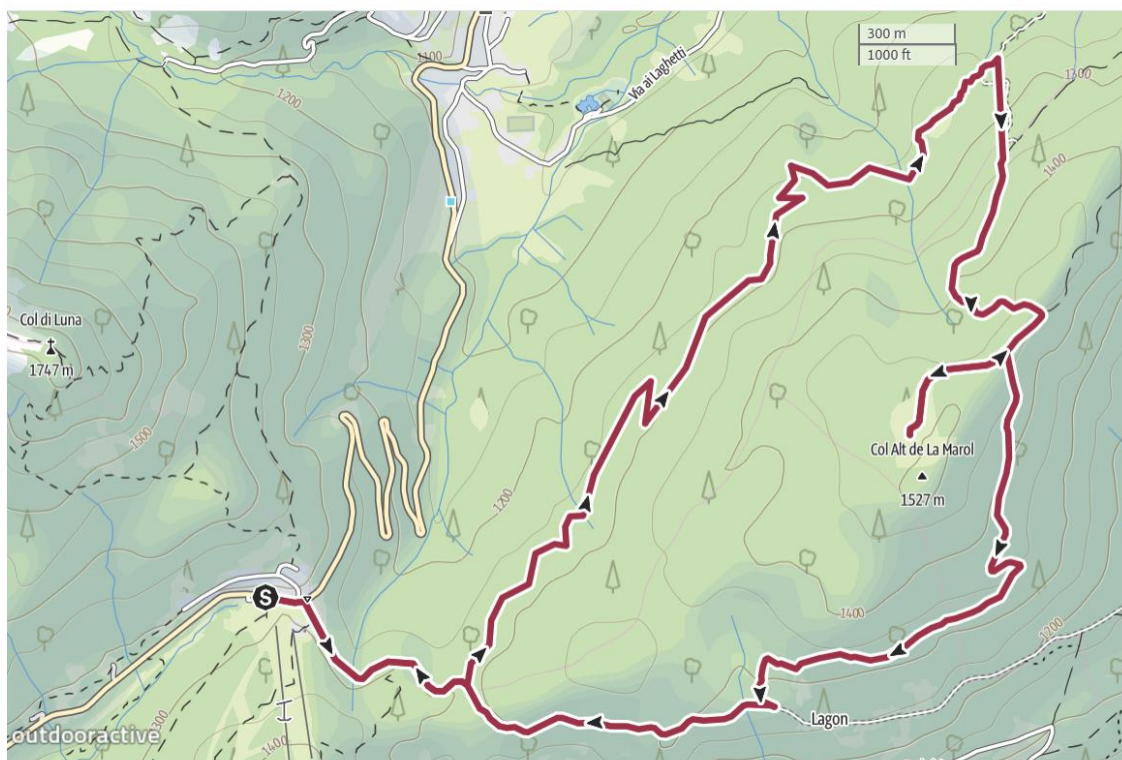
/NB i tempi qui indicati possono differire da quelli ricavati su OUTDOORACTIVE [quelli tra ()] per arrotondamento in più

GRUPPO 3 - GIORNO 1

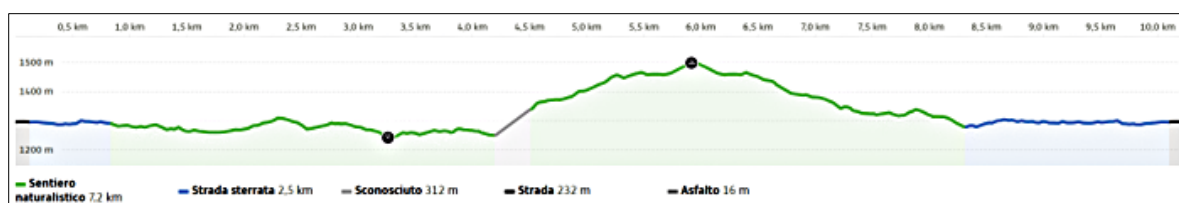
CASERA MAROL	E /T1 media 330 10,2km 4:00/3:30	FORCELLA AURINE m.1297 - CASERA MAROL m.1515 – rientro a FORCELLA AURINE (anello)
---------------------	---	--



📍 202607 - 3 - 1 FORCELLA AURINE - COL ALT DE LA MAROL - FORCELLA AURINE



10,2 km Distanza **3:30 h** Durata **332 m** Salita **331 m** Discesa Profilo altimetrico ^

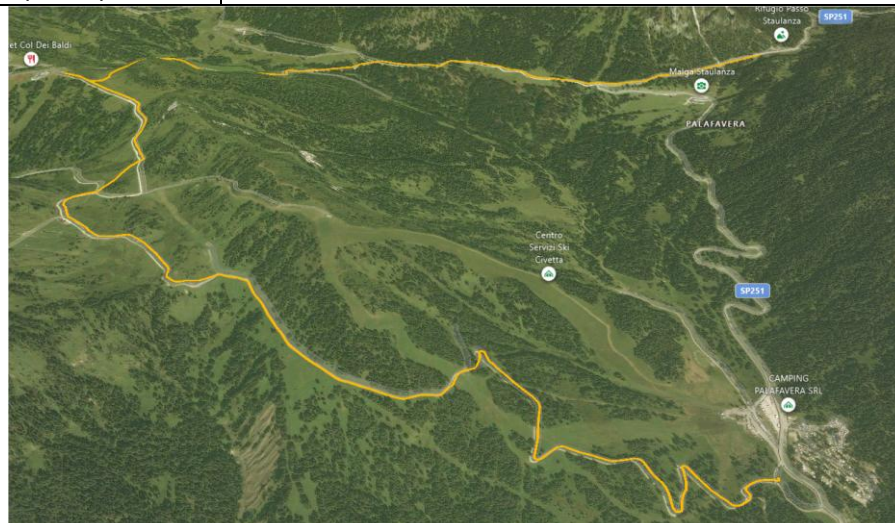


GR3-PARTENZA: ore 9:00

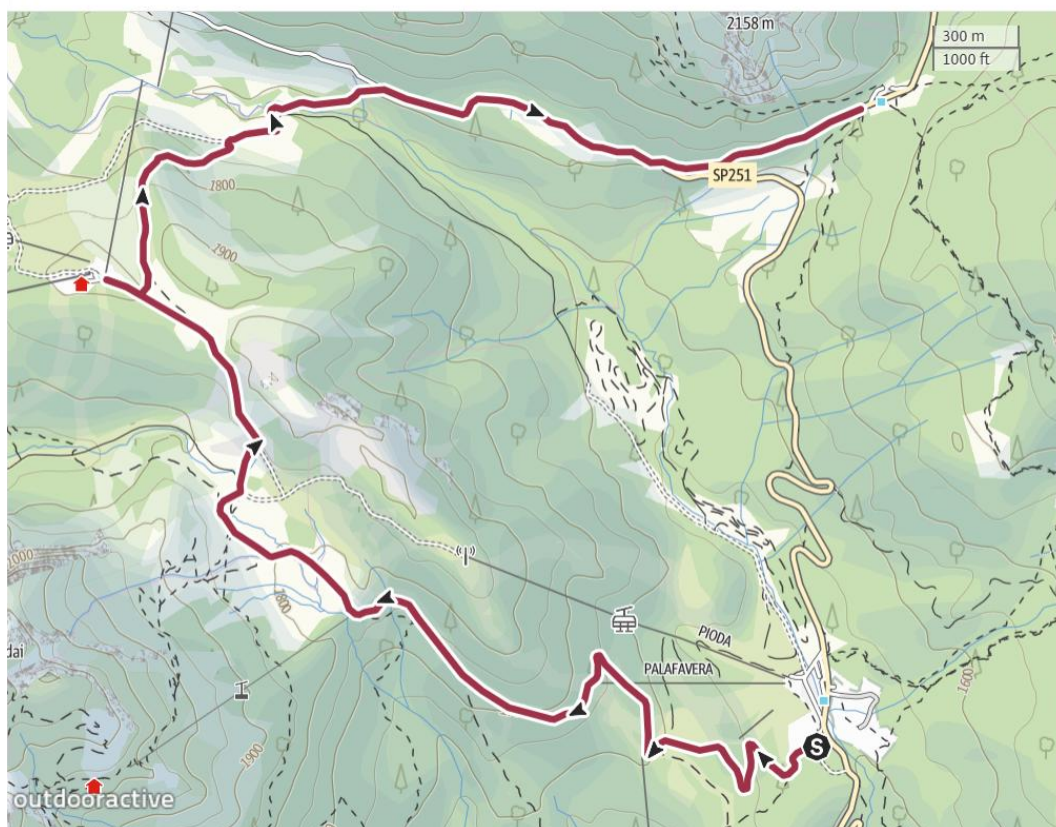
Nr BUS: dividersi tra 2+3

GRUPPO 3 - GIORNO 2

PALAFAVERA – COL DEI BALDI- STAULANZA	E +440/-225 7,7km 3h00 (2h35)	PALAFAVERA – COL DEI BALDI - FORCELLA STAULANZA
---------------------------------------	-------------------------------------	---



📍 202607 - 3 - 2 PALAFAVERA - COL DEI BALDI -STAULANZA



7,7 km Distanza
 2:35 h Durata
 475 m Salita
 226 m Discesa
 Profilo altimetrico ^

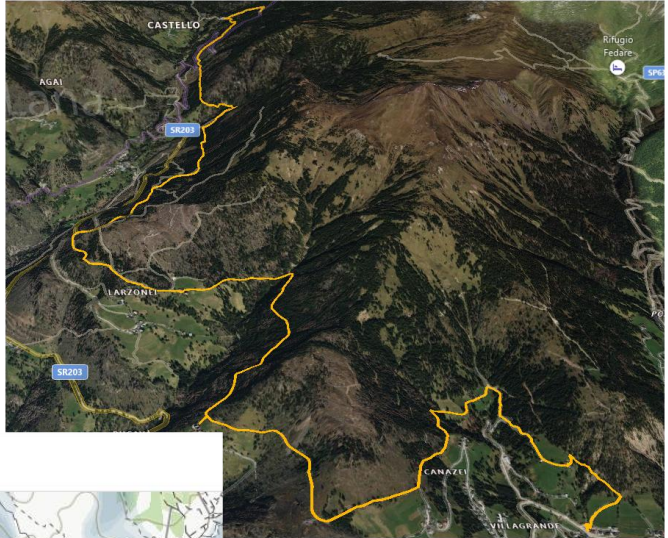


GR3-PARTENZA: ore 9:00

Nr BUS: dividersi tra 2+3

GRUPPO 3 - GIORNO 3

<p>STRADA DELLA VENA o Via del Ferro è il percorso che anticamente collegava le miniere del Fursil di Colle Santa Lucia ai forni fusori del Castello di Andraz</p>	<p>E /T2 difficile (solo per lunghezza) -680/+250m 13,0km 5:30 (4:35)</p>	<p>Da CASTELLO DI ANDRAZ 1810 in discesa tutta fino a COLLE S.LUCIA (Fraz. FOSSAL 1380) Ev ARRIVO scendendo da COLCUC / si accorcia di 2.6km, riduce dist di 200 in discesa e circa 100 in salita</p>
---	---	---



🔒 202607 - 3 - 3 - STRADA DELLA VENA



13,0 km Distanza **4:35 h** Durata **249 m** Salita **689 m** Discesa Profilo altimetrico

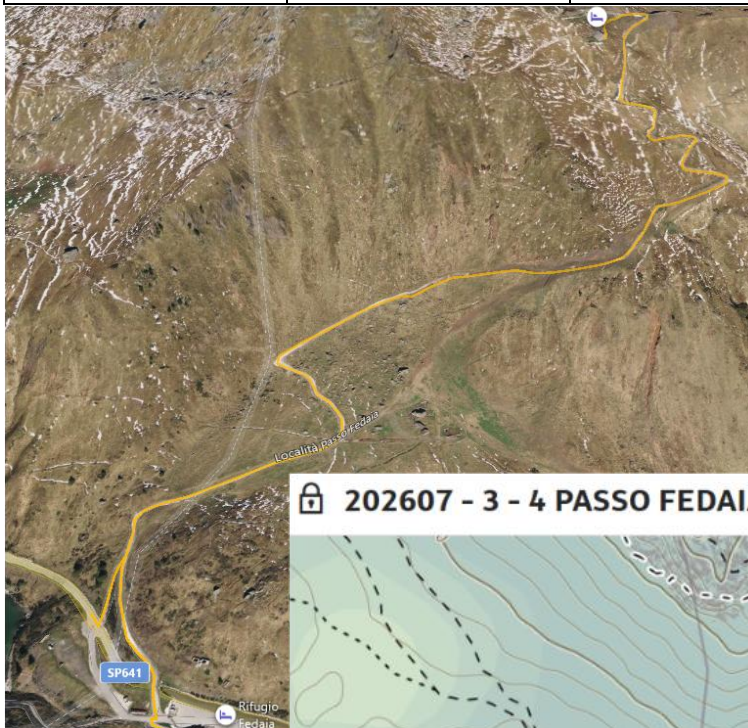


GR3-PARTENZA: ore 9:00

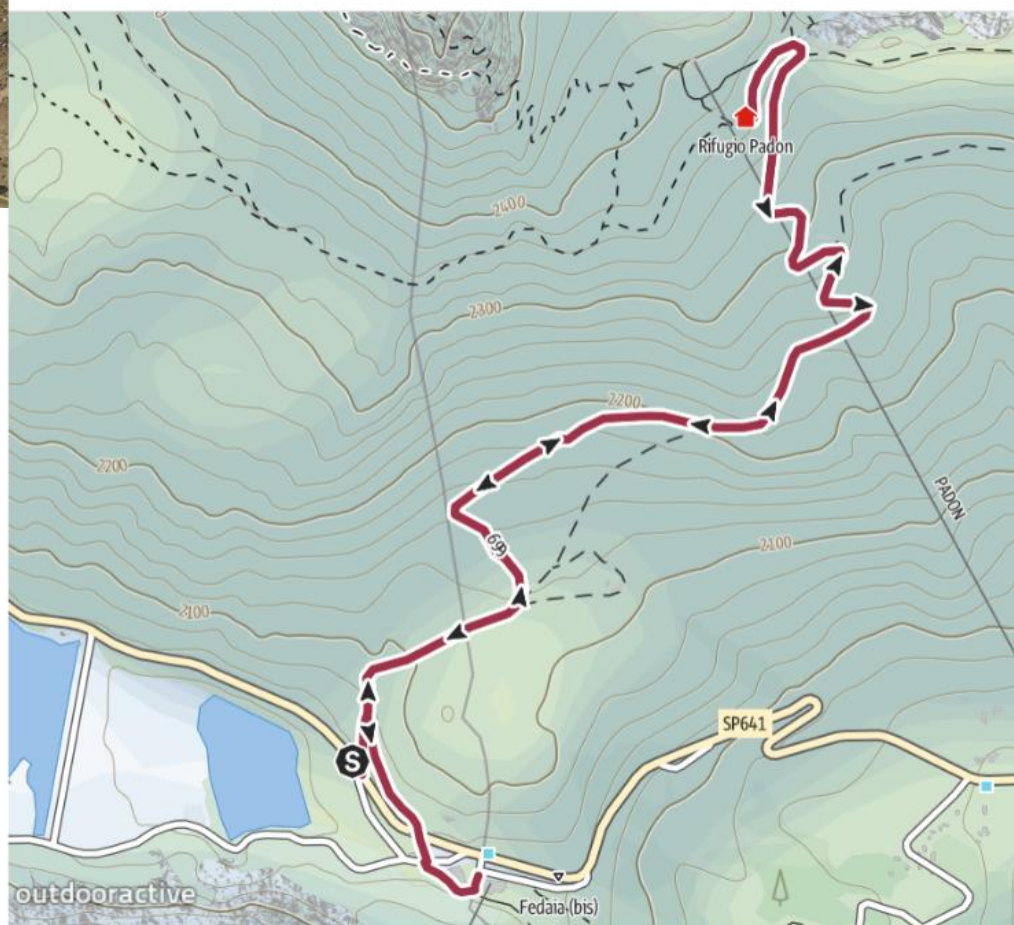
Nr BUS: dividersi tra 2+3

GRUPPO 3 - GIORNO 4

RIFUGIO PADON	E / T2 media 325 4.2km 2:30 (1:45)	PASSO FEDAIA m.2054 (Rif. Passo Fedaia) - RIFUGIO PADON m.2369 - stesso percorso per il rientro
----------------------	---	--



🗺️ 202607 - 3 - 4 PASSO FEDAIA - RIFUGIO PADON



4,2 km Distanza
 1:45 h Durata
 323 m Salita
 324 m Discesa
 Profilo altimetrico ^



GR3-PARTENZA: ore 8:00

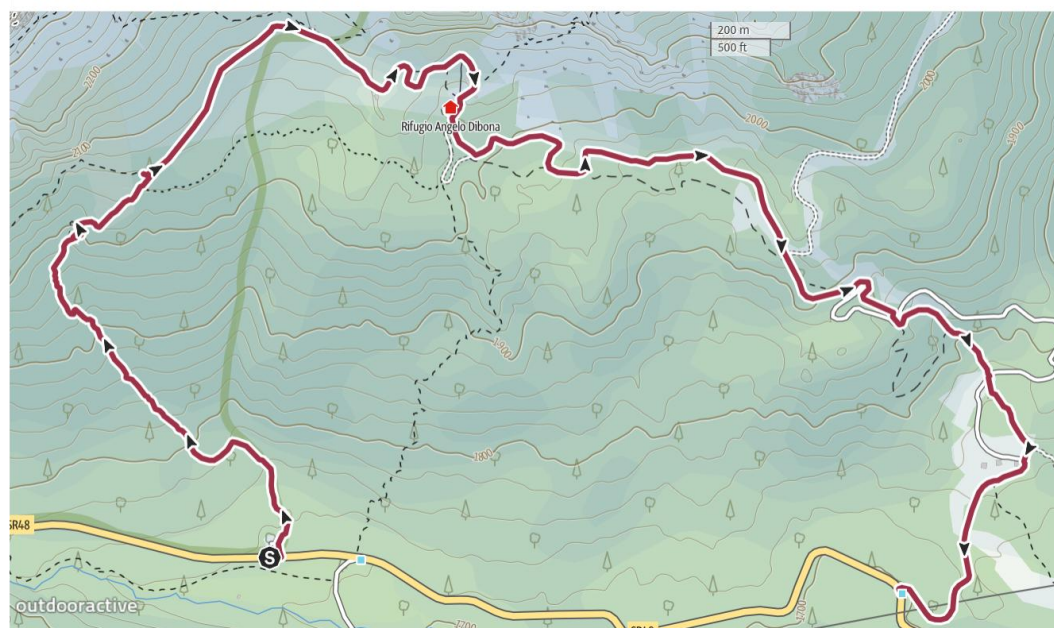
Nr BUS: dividersi tra 2+3

GRUPPO 3 - GIORNO 5

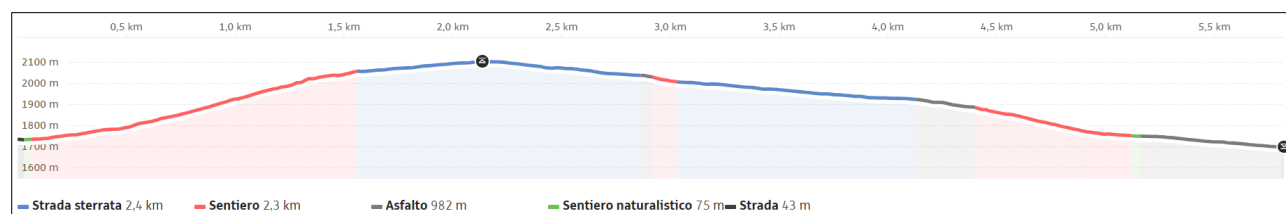
RIFUGIO DIBONA	E /T2 media +370/-410 5,8km 2:30 (2:10)	STATALE 48 m.1732 - sentiero N.442 - RIFUGIO DIBONA m.2037 - RIENTRO PER sentiero n. 405 e ultimo tratto strada fino alla statale a quota 1698m.
-----------------------	--	---



📍 202607 - 3 - 5 RIFUGIO DIBONA



5,8 km Distanza
2:10 h Durata
371 m Salita
408 m Discesa
 Profilo altimetrico ^



GR3-PARTENZA: ore 9:00

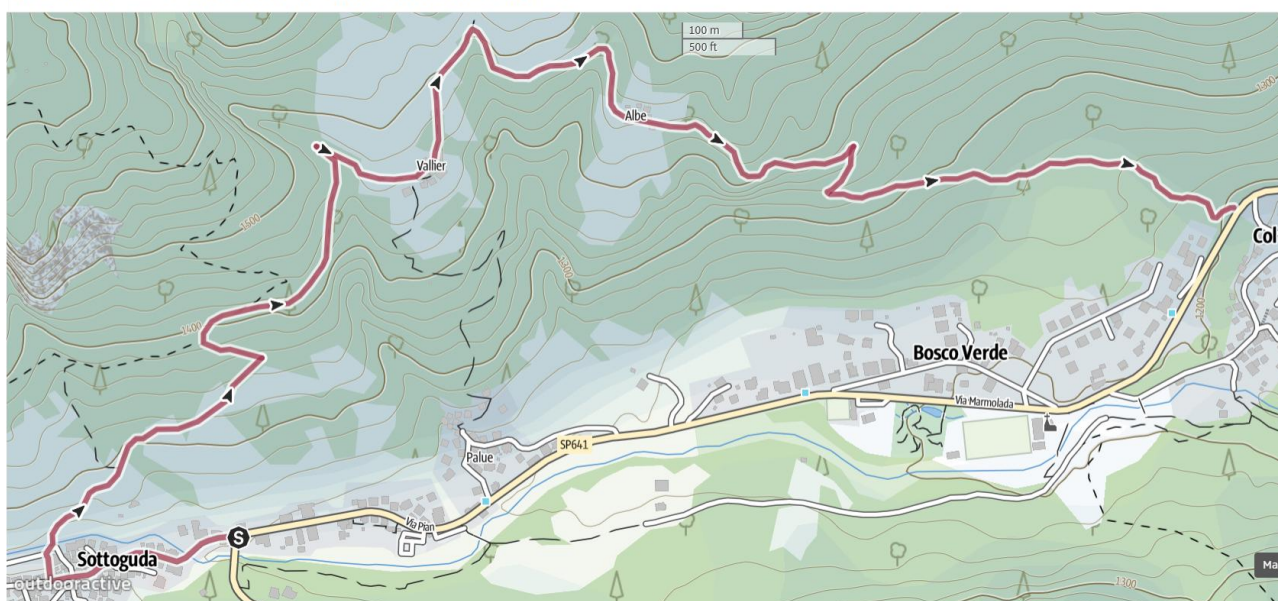
Nr BUS: 3

GRUPPO 3 - GIORNO 6

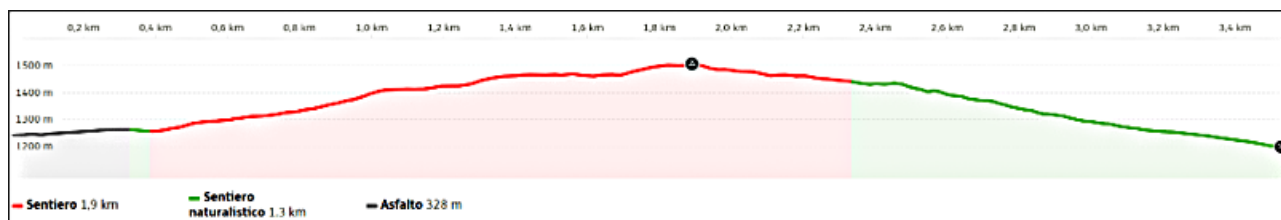
ALBE E VALLIER	E/T2 media +260/-310m 3,5km 2:30 (1:35)	SOTTOGUDA m 1372 – VALIER 1466 – ALBE 1450 – COL DI ROCCA 1200
-----------------------	--	---



📍 202607 - 3 - 6 - SOTTOGUDA - ANT BORGHİ VALIER ALBE



3,5 km Distanza
 1:35 h Durata
 264 m Salita
 310 m Discesa
 Profilo altimetrico ^



GR3-PARTENZA: ore 9:30 Nr BUS: 2