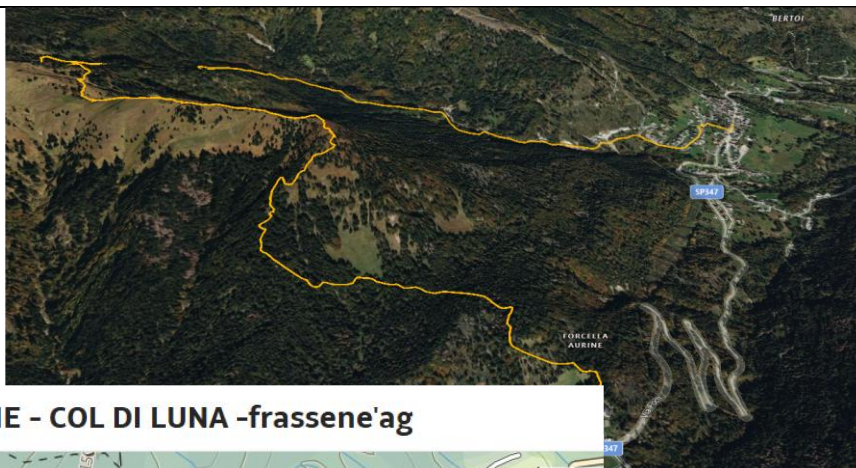


## SELVA DI CADORE LUGLIO 2026 – PERCORSI

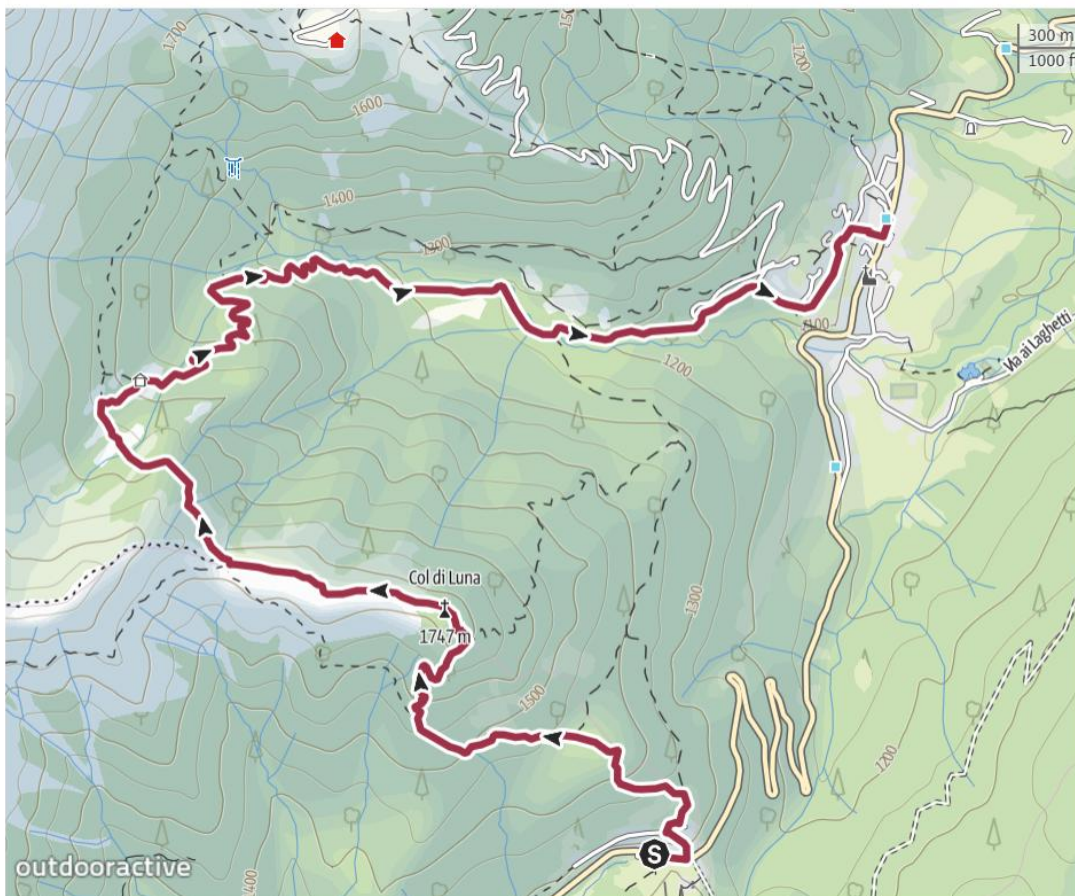
/NB i tempi qui indicati possono differire da quelli ricavati su OUTDOORACTIVE [ quelli tra ( ) ] per arrotondamento in più

### GRUPPO 2 - GIORNO 1

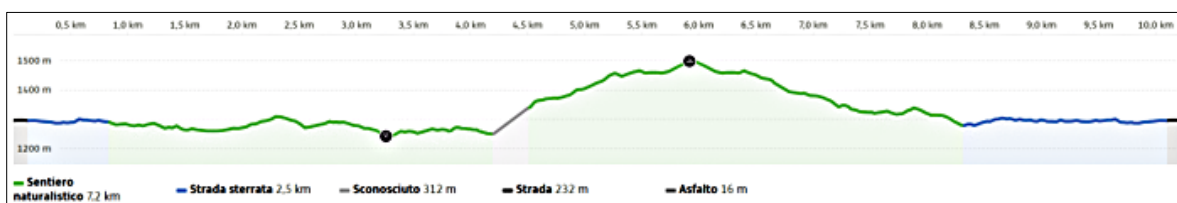
<b>COL DI LUNA</b>	E /T2 media +460/-670 7,3km 4:00 (3:05)	FORCELLA AURINE m.1297 - COL DI LUNA m.1747 - <b>FRASSENÈ AGORDINO m.1100</b>
--------------------	--	--



#### 🔒 202607-2-1 FORCELLA AURINE - COL DI LUNA -frassene'ag



**7,3 km**    **3:05 h**    **465 m**    **671 m**      
Distanza    Durata    Salita    Discesa    Profilo altimetrico ^

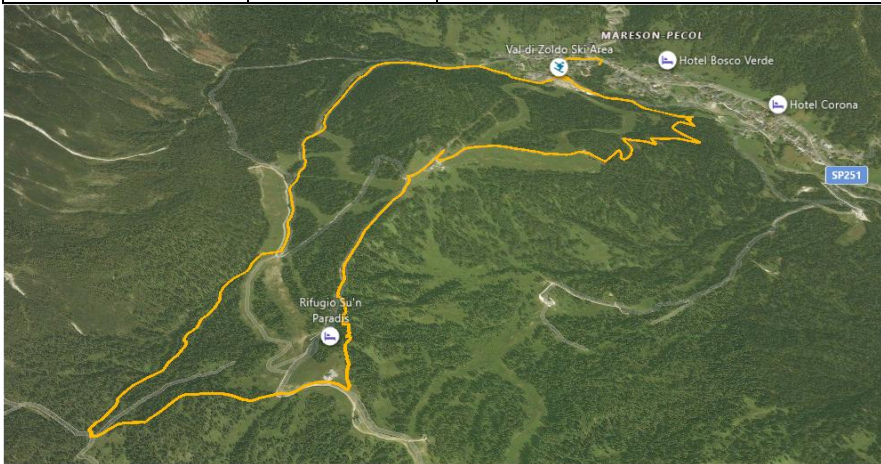


**GR2 -PARTENZA:** ore 9:00

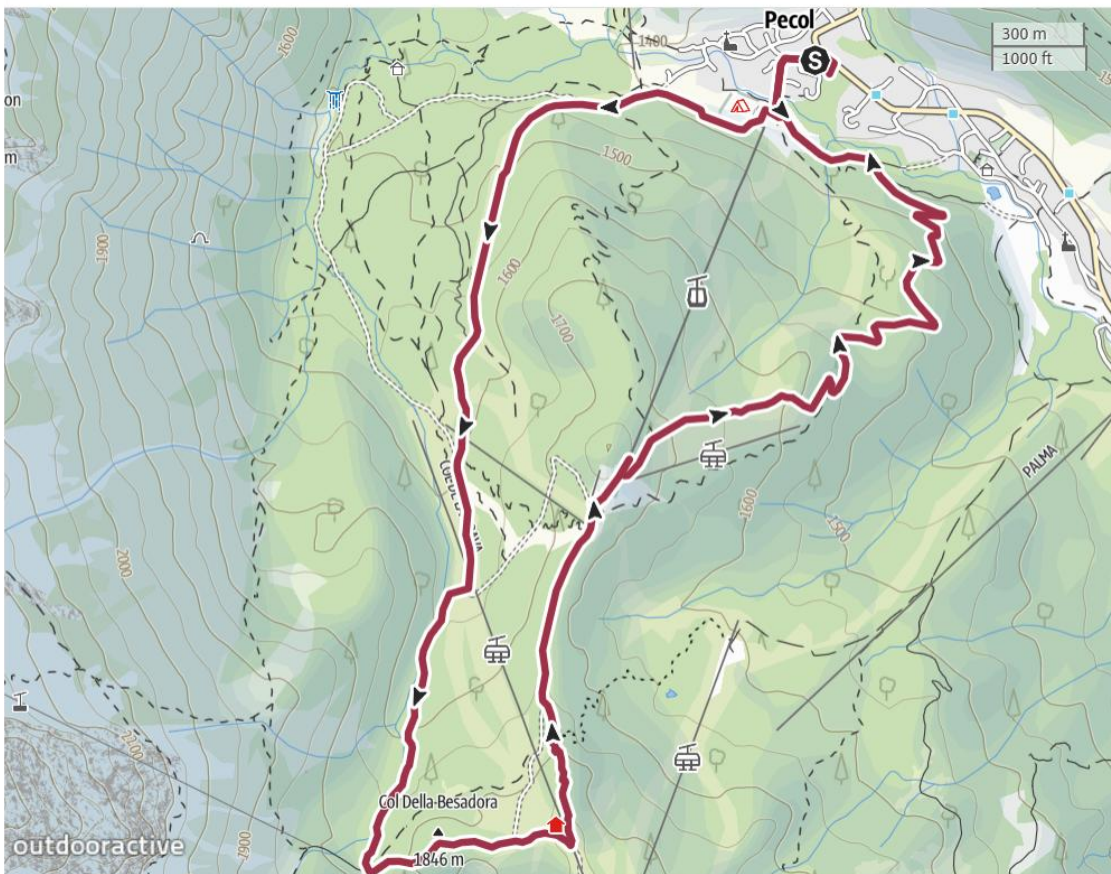
**Nr BUS:** 3

## GRUPPO 2 - GIORNO 2

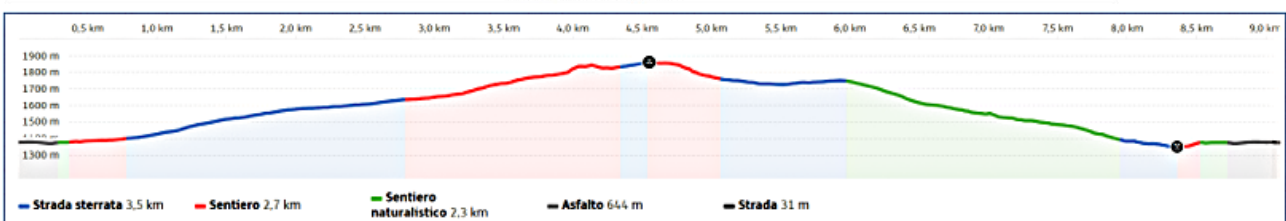
PECOL DI ZOLDO - RIFUGIO S'UN PARADIS	E 520m 9,1km 4:00 (3:20)	<b>PECOL DI ZOLDO m.1388</b> - SENTIERO n.586 - FORCELLA DELLA GRAVA m.1784 - SENTIERO n.558 - RIFUGIO SUN PARADIS m.1860 - PIAN DEL CREP m. 1765 - RIENTRO X SENTIERO n.585 a <b>PECOL</b>
---------------------------------------	--------------------------------	---



### 🔒 202607-2-2- PECOL DIZOLDO -RIF SUN PARADIS



**9,1 km** Distanza    **3:20 h** Durata    **513 m** Salita    **523 m** Discesa    **Profilo altimetrico** ^



**GR2** -PARTENZA: ore 9:00

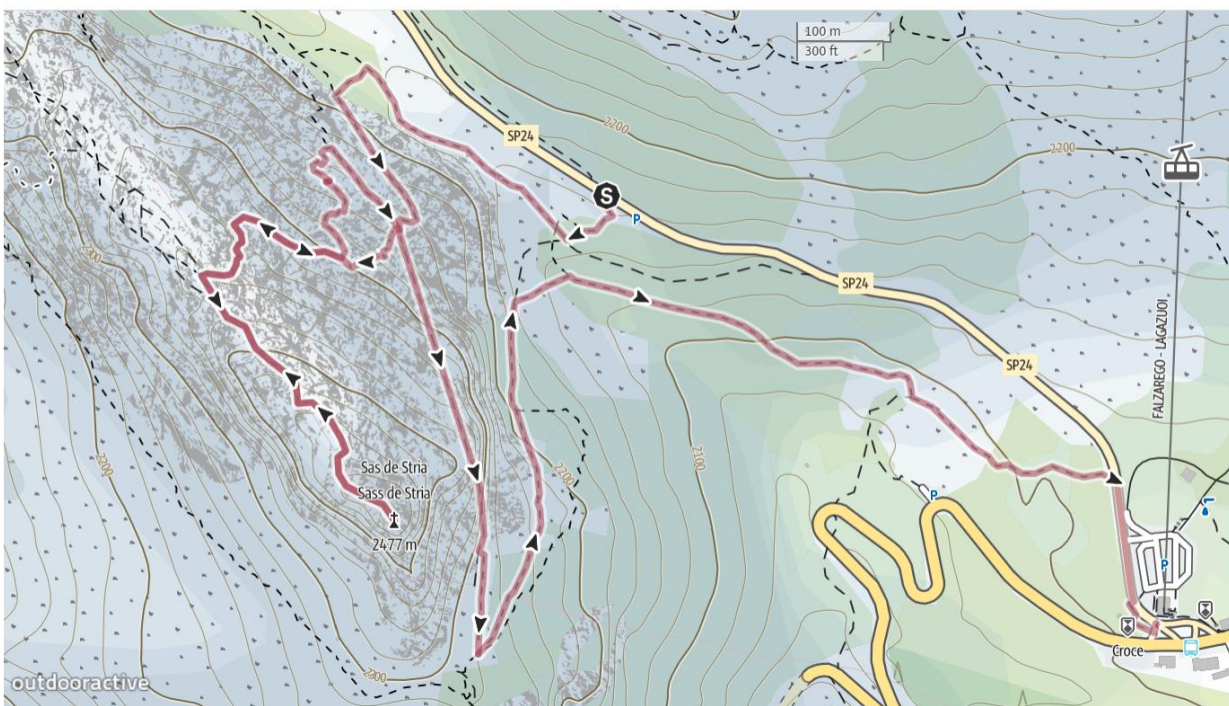
Nr BUS: 3

**GRUPPO 2 - GIORNO 3**

<p><b>SAS DE STRIA</b></p>	<p>EE /T3media +505/-570 3,9km 6:00</p>	<p><b>PASSO VALPAROLA m.2182 - SAS DE STRIA</b> m.2477 – GALLERIA GOIGINGER - <b>FALZAREGO</b> <b>Lampada frontale e caschetto</b> <b>NB: un tratto attrezzato (scaletta in un camino - facile)</b></p>
----------------------------	---	---



**202607 - 2 - 3 PASSO VALPAROLA - SASS DE STRIA**



**GR2 -PARTENZA:** ore 9:00

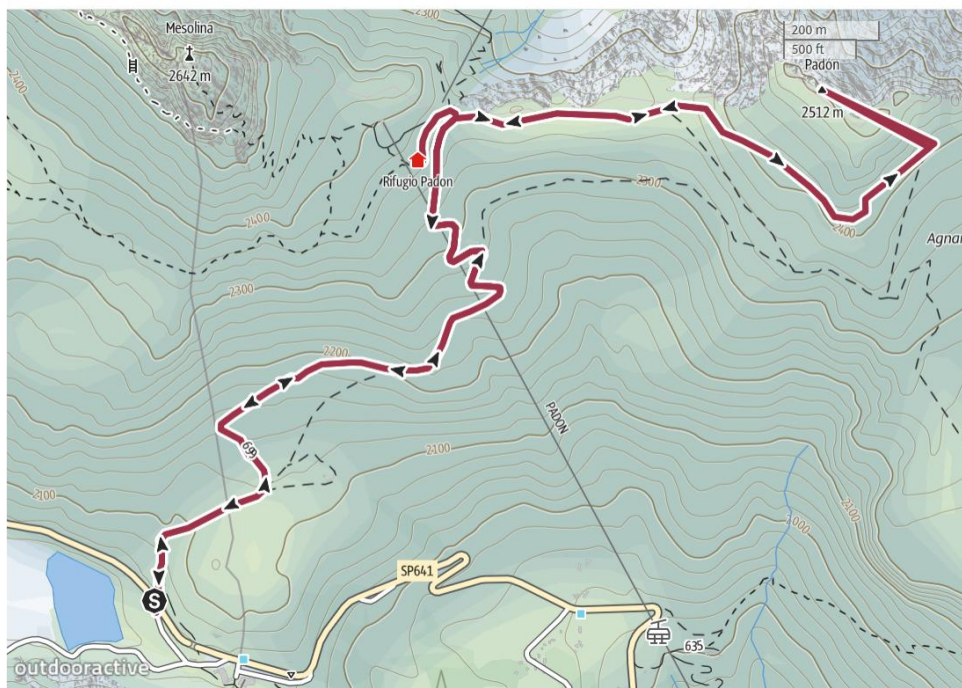
**Nr BUS:** 3

## GRUPPO 2 - GIORNO 4

<b>RIFUGIO PADON - MONTE PADON</b>	E /T2 media 570 8,0km 4:00 (3:25)	<b>PASSO FEDAIA m.2054 (Rif. Passo Fedaia)</b> - RIFUGIO PADON m.2369 - MONTE PADON m.2520 - stesso percorso per il rientro
--	--	--

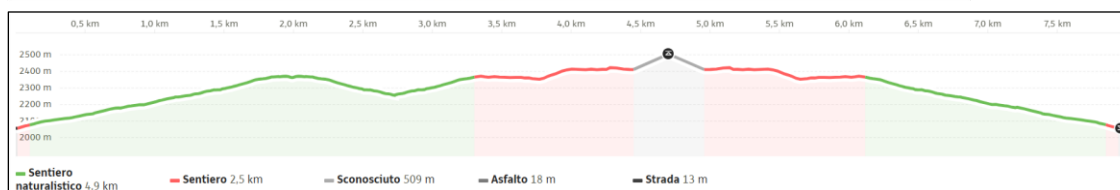


### 📄 202607 - 2 - 4 PASSO FEDAIA - MONTE PADON



**8,0 km**   **3:25 h**   **570 m**   **573 m**   **Profilo altimetrico**

Distanza   Durata   Salita   Discesa



**GR2 -PARTENZA:** ore 9:00

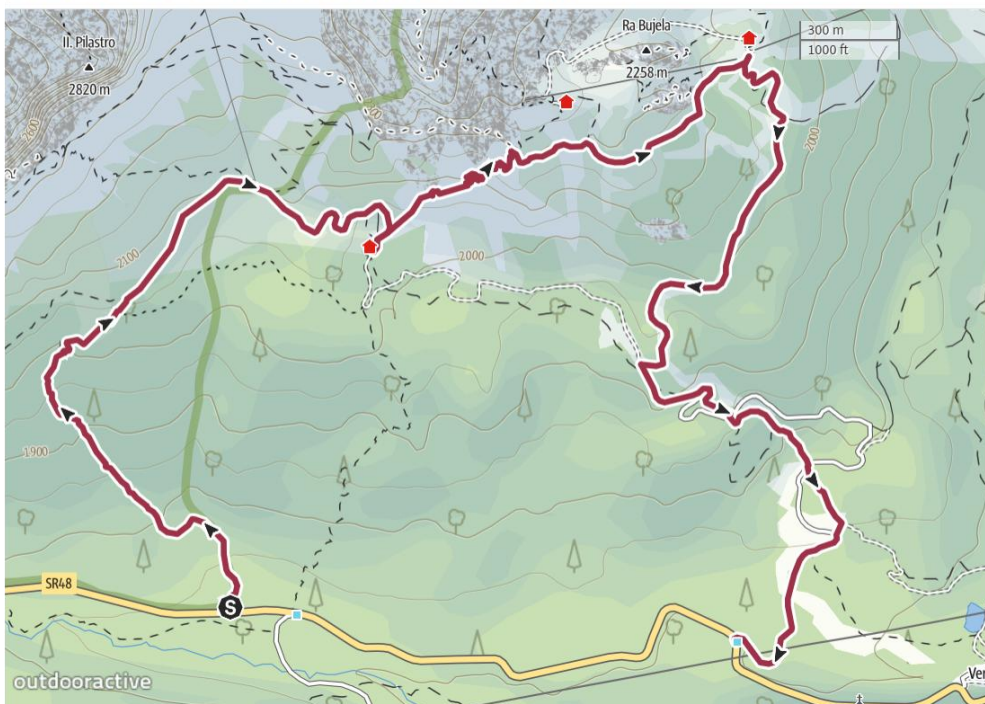
**Nr BUS:** 3

## GRUPPO 2 - GIORNO 5

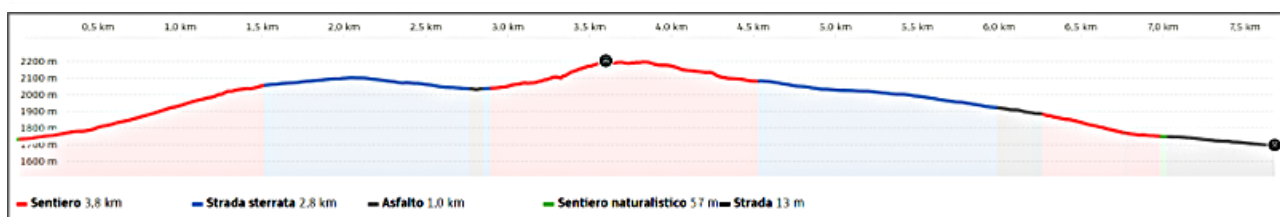
<b>RIFUGIO DUCA D'AOSTA</b>	E /T2 media +540/-575m 7,7km 3:30 (3:05)	<b>STATALE 48 m.1732</b> - sentiero n.414 - RIFUGIO DIBONA m.2037 - sentiero n.421 e 420 - RIFUGIO DUCA D'AOSTA m.2098 - RIENTRO PER sentiero n. 405 e ultimo tratto strada fino alla <b>statale a quota 1698m.</b>
-----------------------------	---	---



### 📍 202607 - 2 - 5 - RIF DIBONA - RIF DUCA D'AOSTA



**7,7 km**   **3:05 h**   **540 m**   **576 m**     
 Distanza   Durata   Salita   Discesa   Profilo altimetrico ^

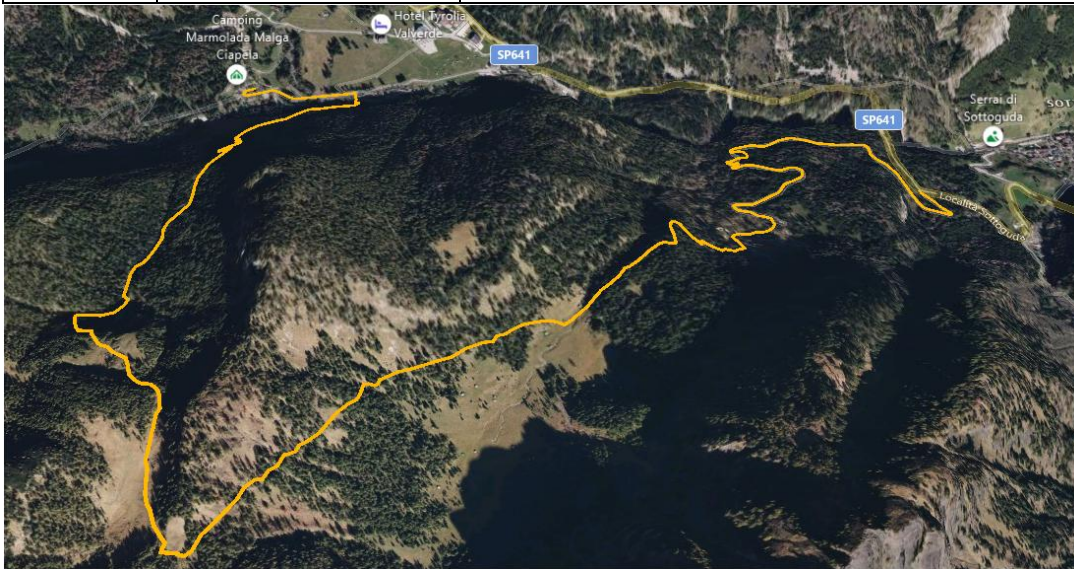


**GR2 -PARTENZA:** ore 9:00

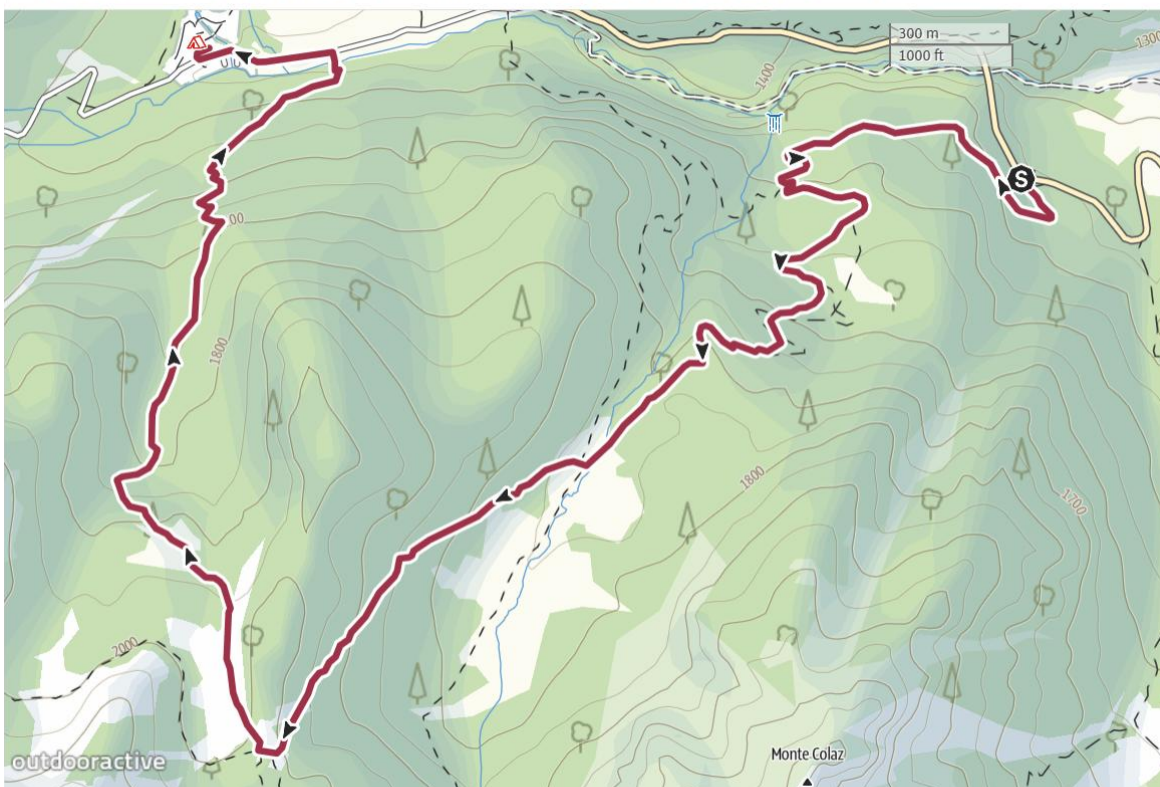
**Nr BUS:** 3

## GRUPPO 2 - GIORNO 6

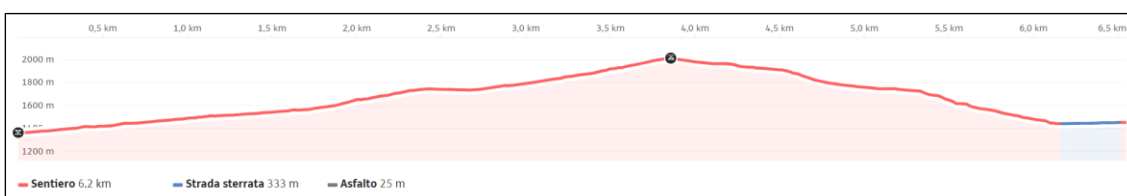
<b>FRANZEI</b>	E /T2 media +660/-560 6,6km 3:30 (3:10)	<b>SOPRA SOTTOGUDA m.1372 - FRANZEI m.1750 - anello per forcella Franzei – forcella Franzedas – MALGA CIAPELA m.1450</b>
----------------	--	--



### 202607 - 2 - 6 SOTTOGUDA - FORCELLA FRANZEI - MALGA CIAPELA



**6,5 km** Distanza   
 **3:10 h** Durata   
 **659 m** Salita   
 **558 m** Discesa   
  Profilo altimetrico ^



**GR2 -PARTENZA:** ore 9:00

**Nr BUS:** 3

